



# LANDKREIS SANKT WENDEL **CORPORATE DESIGN MANUAL**

STAND 16.09.2021

# VORWORT

**D**ass unser Landkreis Sankt Wendel, unser Sankt Wendeler Land, einmalig, eine lebens- und liebenswerte Heimat, ein Wir-Gefühl ist, das wissen wir. Wir haben eine eigene Identität. Wir sind das Sankt Wendeler Land. Zu einem selbstbewussten, modernen Auftritt gehört auch ein entsprechendes Corporate Design (CD). Es ist das sichtbare, unverwechselbare Zeichen, eine Klammer, es symbolisiert das eigene Selbstverständnis. Auch für Landkreise ein bedeutendes Thema, schließlich stehen auch wir im Standortwettbewerb mit anderen Regionen. Selbst- und Außenwahrnehmung bilden in dem CD eine Symbiose, die Einzigartigkeit und Unverwechselbarkeit einer Region zum Ausdruck bringen, die die Region repräsentiert.

1992 erhielt der Landkreis St. Wendel ein Logo. Dieses, in einem Wettbewerb ermittelte Logo wird somit seit fast 30 Jahren genutzt. Eine einheitliche Gestaltungslinie aller Produkte des Landkreises wurde damals allerdings nicht festgelegt. Mit diesem Handbuch beheben wir dieses Versäumnis.

Nach über 30 Jahren hat sich der Landkreis ein neues Logo zugelegt. Ein neues einheitliches Corporate Design soll dazu beisteuern, einen hohen Wiedererkennungswert für den Landkreis zu schaffen, ein einheitliches, positives und unverkennbares Bild nach außen und innen zu zeigen. Wir sind modern und selbstbewusst, vielfältig und weltoffen, geschichtsbewusst und zukunftsorientiert. Eine lebens- und liebenswerte Region. Mit unserer neuen CD zeigen wir das auch. Wir sind das Sankt Wendeler Land.

Das sind Wir – ein großes W: so wie unser Logo!



**UDO RECKTENWALD**

LANDRAT DES LANDKREISES SANKT WENDEL



Udo Recktenwald  
Landrat des Landkreises Sankt Wendel

# INHALT

# GESTALTUNGS

# PRINZIP

<b>01   DIE MARKE</b> .....	<b>4</b>
Signet .....	5
Logo .....	6
Logovarianten .....	7
Schutzraum .....	8
Geschäftsausstattung .....	9
Wappen .....	10
Projektkennung .....	11
<b>02   GESTALTUNGSELEMENTE</b> .....	<b>12</b>
Farben .....	13
Typografie .....	14
Bildsprache .....	15
Piktogramme .....	19

<b>03   LANDKREIS</b>	
<b>GESTALTUNGSGRUNDLAGEN</b> .....	<b>20</b>
DIN-Formate, Logogrößen .....	21
Plakate .....	22
Power Point .....	23
Seitengestaltung A4 .....	24
Seitengestaltung DIN lang .....	25
Schriftgrößen, Sprachen .....	26
Papierempfehlung .....	27
<b>ANWENDUNGSBEISPIELE</b>	
Anzeigen .....	28
Fahrzeuge .....	29
Linienbusse .....	30
Infomappen, Notizblöcke .....	31
Roll-up, Messestand .....	32
Roll-up-Kombination mit Wappen .....	32
Roll-ups Ämter .....	33
Fahnen .....	35
Beschilderung .....	37
Glückwunschkarten .....	38
Mitarbeiterkleidung .....	39

<b>04   TOURISTISCHE UND</b>	
<b>WERBLICHE ANSPRACHE</b> .....	<b>40</b>
Umgang mit dem Logo .....	41
Titelgestaltung .....	42
Seitengestaltung 210x210 .....	44
Typografie, Wording .....	45
<b>ANWENDUNGSBEISPIELE</b>	
Web .....	46
Mitarbeiterkleidung .....	47
Merch .....	48
Seitengestaltung Tourismus Angebote .....	50
Roll-up, Messestand .....	51
Fahnen .....	52
Reisebus .....	54
Anzeigen .....	55
<b>05   KONTAKT</b> .....	<b>56</b>

# 01 DIE MARKE

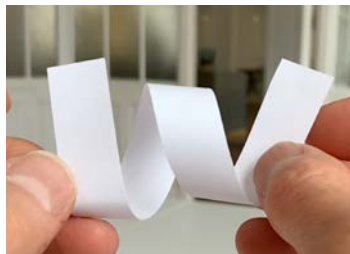
Signet .....	5
Logo .....	6
Logovarianten .....	7
Schutzraum .....	8
Geschäftsausstattung .....	9
Wappen .....	10
Projektkennung.....	11

# EIN LANDKREIS, ACHT GEMEINDEN EIN ZEICHEN.



## 01 | SIGNET

Ein Signet für den gesamten Landkreis Sankt Wendel, das mit seiner Form Name, Klang und Landschafts-Assoziationen widerspiegelt. W wie Sankt Wendel, W wie die „gewendelten“ Straßen im Landkreis – W wie Wir. Eine Form mit viel Potenzial. In der bekannten, aber aufgefrischten Farbigkeit: aktiv, freundlich und einladend.



## 01 | LOGO

Ziel ist es, die Marke Sankt Wendel in allen Medien aktiv, freundlich und einladend darzustellen. Das Signet unterstützt dies durch seine aktive Bewegung/Drehung und Dreidimensionalität.



- › geschwungene Form
- › dreidimensionale Farbverläufe
- › Form und Farbe des Signets spiegeln die landschaftlichen Facetten des Landkreises wider



- › In den Kommunikationsmedien des Landkreises dürfen nur originale Logo-Daten eingesetzt werden.
- › Es dürfen keine Veränderungen in Farbe, Form und Proportion vorgenommen werden!



Landkreis  
**Sankt  
Wendel**



## 01 | LOGOVARIANTEN

Ausgewählte Akteure erhalten eine eigene Logovariante mit individuellem Absenderzusatz.

- ❗ Soweit dies möglich ist, wird das 4-farbige Logo mit seinen Farbverläufen genutzt. Für wenige Ausnahmen gibt es das Logo auch in Graustufen und als Strichversion. Die Verwendung ist mit dem Presseamt abzustimmen. Dort erhalten Sie die entsprechenden Logodaten.



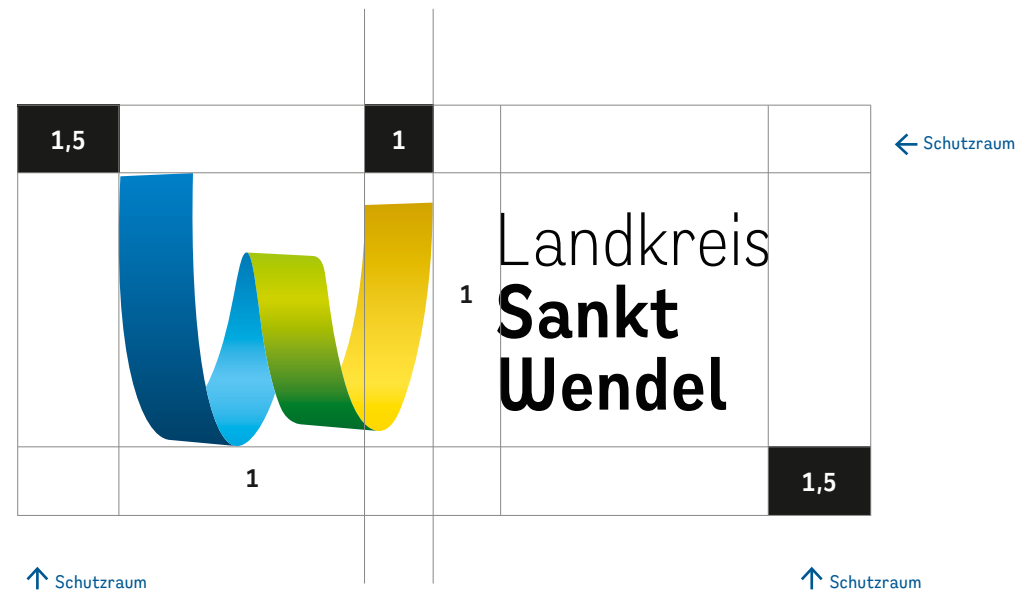
**Basis-Logo für über 90% aller Anwendungen.**  
Volle „Plastizität“ durch Signet mit Farbverläufen: D-Blau, H-Blau, Grün, Gelb, Schrift Schwarz. Uneingeschränkt einsetzbar in allen Druckverfahren, die mit der 4c Euroscala arbeiten (CMYK). Also Offsetdruck, Digitaldruck, rasterfähiger Siebdruck und die meisten 4c-Sublimationsdrucke (Textil/Porzellan...)



**Strichversion – Ausnahme!**  
Nur wenn auch Schwarz drucktechnisch nicht aufgerastert werden kann kommt diese Fassung zum Einsatz. z. B.: Fax, Stempel.



**Graustufen**  
Sollte der Druck in 4c drucktechnisch nicht möglich ergibt sich folgende Lösung: die 4 Tonwerte als Schwarzraster. z. B.: S/W Anzeigen im Zeitungsdruck oder S/W Laserdruck (Desktop)



## 01 | SCHUTZRAUM

Um das Signet herum ist ein definierter Schutzraum zu berücksichtigen. Innerhalb des Schutzraumes dürfen keine anderen Text- oder Grafikelemente platziert werden. Der Abstand wird aus der Breite der gelben Logofläche abgeleitet.

### Idealer Schutzraum

oben und unten: **1** x Schutzraum (basierend auf gelber Logofläche)

links und rechts: **1,5** x Schutzraum (basierend auf gelber Logofläche)

### SO BITTE NICHT!



Nicht verzerren



Keinen Schlagschatten verwenden



Keinen monochromen Farbverlauf verwenden



Nur in den vordefinierten Farben verwenden



Signet nicht mit anderen Schriftarten ...



... und nicht mit Fremdlogos kombinieren.



**Landkreis Sankt Wendel** | Postfach 3460 | 66594 Sankt Wendel

**Bezeichnung Beispielamt**

Bearbeitet von:  
Birgit Beispiel  
T 06851 801-123  
F 06851 801-124  
birgit.beispiel@landkreis-st-wendel.de

Dienstgebäude:  
Mommstraße 21  
Eingang E  
66606 Sankt Wendel

Unser Servicecenter  
findet Sie im Internet.

Zur persönlichen und  
fachlichen Beratung,  
gerne auch außerhalb  
der Servicezeiten,  
bitten wir ein vorherige  
Terminabsprache.

Sehr geehrte Frau Musterfrau,

Weit hinten, hinter den Wortbergen, fern der Länder Vokalen und Konsonanten leben die Blindtexte. Abgeschieden wohnen sie in Buchstaben an der Kiste des Semantik, eines großen Sprachzeugs. Ein kleines Bächlein namens Duden fließt durch ihren Ort und versorgt sie mit den nötigen Regalkeln.

Es ist ein paradiesmatisches Land, in dem einem gebratene Satzteil in den Mund fliegen. Nicht einmal von der allmächtigen Interpunktion werden die Blindtexte beherrscht – ein geradezu unorthographisches Leben. Eines Tages aber beschloß eine kleine Zeile Blindtext, ihr Name war Lorem Ipsum, hinaus zu gehen in die weite Grammatik. Der große Oxmox riet ihr davon ab, da es dort winnele von bösen Kommata, wilden Fragezeichen und hinterhältigen Semikola, doch das Blindtextchen ließ sich nicht beirren.

Mit freundlichen Grüßen,

*Jörgen Mustermann*  
Jörgen Mustermann

Bankverbindungen:  
Kreissparkasse St. Wendel IBAN DE95 5505 5502 0000 0000 34 BIC SWLDES33UND  
Postbank Saarbrücken IBAN DE48 9502 0506 0002 6886 63 BIC PBNKDE33

landkreis-st-wendel.de

Briefbogen

Beispiel Briefbogen  
Amt

Der Landrat  
**Bezeichnung Beispielamt**

Bearbeitet von:  
Birgit Beispiel  
T +49 6851 801-123  
F +49 6851 801-124  
birgit.beispiel@landkreis-st-wendel.de

Dienstgebäude:  
Mommstraße 21  
Eingang E  
66606 Sankt Wendel

**Briefbogen (Ausschnitt)**

Die Absenderangaben werden in der Vorlage jeweils individuell angepasst.  
Das jeweilige Amt ist durch den **Bold-Schriftschnitt** besonders hervorgehoben.

**Landkreis Sankt Wendel**  
Mommstraße 21  
66606 Sankt Wendel  
T 06851 801-123  
F 06851 801-124  
birgit.beispiel@lwend.de  
landkreis-st-wendel.de

E-Mail-Footer

**Presseinformation**

**Übergabe von Tablets an sieben Gemeinden**

Der Landkreis St. Wendel hat 384 Tabletcomputer für die Grundschulen in den Gemeinden Freien, Marpingen, Namborn, Nohfelden, Nonnweiler, Oberthal und Tholey besorgt. Dies über den „Digitalpakt Schule“ des Bundes. Inklusiv notwendiger Lizenzen und Firewalls. Kosten: rund 246.500 Euro.

Schulen, die Gelder aus dem Digitalpakt haben wollen, müssen Medienkonzepte erarbeiten. Die Schulträger beantragen dann die notwendigen Mittel beim saarländischen Bildungsministerium. Diese Arbeit – die Ausarbeitung der Anträge – hat der Landkreis sieben Gemeinden, die die Träger ihrer Grundschulen sind, abgenommen, was Geld und Zeit sparte. Auch bei der Wartung der Geräte wird der Landkreis tätig sein.

Für seine weiterführenden Schulen hat der Landkreis bereits Tabletcomputer im Wert von rund 322.000 Euro angeschafft. Für die Dr. Waller-Bruch-Schule mit ihren drei Standorten gab es zudem bisher 530.450 Euro aus dem Digitalpakt, dies nicht nur für Tabletcomputer, sondern auch für digitale Tafeln und den W-LAN-Ausbau. Anträge weiterer Schulen sind in Arbeit.

Über das Sofortausstattungsprogramm, einer Zusatzvereinbarung des Digitalpaktes, wurden 814 Tabletcomputer für Grund- und weiterführende Schulen im Wert von 440.186 Euro angeschafft, über ein weiteres Förderprogramm für besonders bedürftige Schülerinnen und Schüler zudem 920

Versandfertig:  
Faktenblätter  
Postfach 3460  
66594 Sankt Wendel  
T 06851 801-2050  
F 06851 801-2052  
landkreis-st-wendel.de

Pressemitteilung

**01 | GESCHÄFTSAUSSTATTUNG**

Auf Briefbögen und Visitenkarten wird das Logo des Kreises eingesetzt. Das Signet wird großflächig im Anschnitt auf der Visitenkarten-Rückseite platziert.



- » In allen Office-Vorlagen wird die Schriftart **Calibri** verwendet.
- » Templates in Word bzw. PowerPoint werden zur Verfügung gestellt.

**Vorname Mustermann**  
Aufgabengebiet

Landkreis Sankt Wendel  
Mommstr. 21-31  
66606 St. Wendel  
T +49 6851 801-8101  
F +49 6851 801-8151  
vorname.mustermann@lkund.de  
landkreis-st-wendel.de

Visitenkarten



Briefumschlag



## 01 | DAS WAPPEN

Das Wappen des Landkreises wird weiterhin genutzt. In den werblichen Kommunikationsmedien wird das Wappen nicht mitgeführt.

Das Logo des Landkreises hingegen wird vom Landrat mitgenutzt.



Briefbogen  
Landrat

**S(MAR)T.  
WENDELER  
LAND** 

**MUNDART-  
SYM-  
POSIUM** 

**BILDUNGS  
NETZ  
WERK** 

**NULL  
EMISSION** 

**Beispiele für Projektkennungen**  
Die Kennungen nutzen die Farbe des jeweiligen Bereiches. vgl. Seite 13



## 01 | PROJEKTKENNUNG

Eigenständige Projekte des Landkreises erhalten eine Absenderkennung. Das Logo des Landkreises bleibt in der werblichen Kommunikation der Hauptabsender und wird immer mitgeführt.







Für konkrete Anfragen zur Verwendung und Einsatz wenden Sie sich an die Pressestelle des Landkreises.





# 02 GESTALTUNGS ELEMENTE

Farben.....	13
Typografie.....	14
Bildsprache.....	15
Piktogramme.....	19

HAUPTFARBEN

			
<b>WND dBlau</b>	<b>WND Gelb</b>	<b>WND Grün</b>	<b>WND hBlau</b>
CMYK 100/43/0/29	CMYK 0/12/100/10	CMYK 51/0/100/7	CMYK 63/0/0/0
Pantone 301 C	Pantone 7405 C	Pantone 376 C	Pantone 298 C
RGB 0/88/147	RGB 238/202/0	RGB 138/182/29	RGB 75/194/241
✓ VERWALTUNG	✓ KULTUR & BILDUNG	✓ SOZIALES	✓ HEIMAT UND REGIONAL-ENTWICKLUNG

VERLÄUFE / FLÄCHENFARBEN

			
<b>WND dBlauV</b>	<b>WND GelbV</b>	<b>WND GrünV</b>	<b>WND hBlauV</b>
CMYK Punkt 1: 100/43/0/29	CMYK Punkt 1: 0/13/100/16	CMYK Punkt 1: 40/0/100/23	CMYK Punkt 1: 78/7/0/3
Punkt 2: 100/32/0/24	Punkt 2: 0/6/86/5	Punkt 2: 28/0/92/12	Punkt 2: 60/0/0/0
Punkt 3: 100/35/0/61	Punkt 3: 0/26/100/22	Punkt 3: 22/0/100/35	Punkt 3: 95/22/0/10

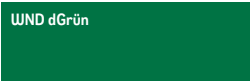

02 | FARBEN



Das eingesetzte Farbschema wird im Wesentlichen aus dem Logo-Signet abgeleitet. Die Farben sind den verschiedenen Verwaltungsthemen fest zugeordnet.



- › CMYK: Ob Digital- oder Offsetdruck, beim mehrfarbigen Druck (4c) kann in der Regel mit den CMYK-Werten gearbeitet werden.
- › Die Haupt- und Ergänzungsfarben sind für alle relevanten Farbsysteme definiert.

ERGÄNZUNGSFARBEN

	
<b>WND dGrün</b>	<b>WND Grau</b>
CMYK 100/0/83/33	CMYK 0/0/0/75
Pantone 3415 C	Pantone 424 C
RGB 0/115/68	RGB 99/99/98

	
<b>WND dGrünV</b>	<b>WND GrauV</b>
CMYK Punkt 1: 86/0/87/36	CMYK Punkt 1: 0/0/0/82
Punkt 2: 90/0/85/0	Punkt 2: 0/0/0/68
Punkt 3: 100/0/89/40	Punkt 3: 0/0/0/91



- › Die Farbverläufe sind in den jeweiligen Grafik-Vorlagen bereits als vordefinierte Farbfelder hinterlegt.
- › Farbverläufe werden nur bei Flächen und großen Headlines mit ausreichender Strichstärke eingesetzt
- › Verlaufsflächen sind in einem 30°-Winkel angelegt



- › Linien und Outlines werden nur in den Hauptfarben eingesetzt
- › Die Ergänzungsfarben **dGrün** und **Grau** werden in Ausnahmen nur in Abstimmung mit dem Presseamt eingesetzt.

# TYPO GRAFIE

Landkreis  
Sankt  
Wendel

**Remora Sans**

Entworfen von Nick Cooke  
Vertrieb u.a. Adobe Fonts

**Remora Sans Black | Wendel 1 2 3 4 5**

**Remora Sans Bold | Wendel 1 2 3 4 5**

**Remora Sans Demi | Wendel 1 2 3 4 5**

**Remora Sans Medium | Wendel 1 2 3 4 5**

**Remora Sans Light | Wendel 1 2 3 4 5**

**Questa Regular | Wendel 1 2 3 4 5**

**Questa Italic | Wendel 1 2 3 4 5**

Weit hinten, hinter den Wortbergen, fern der Länder Vokalien und Konsonantien leben die Blindtexte. Abgeschieden wohnen sie in Buchstabenhäusern an der Küste des Semantik, eines großen Sprachozeans, in dem einem gebratene Satz-teile in den Mund fliegen. Nicht einmal von der allmächtigen Interpunktion werden die Blindtexte beherrscht – ein geradezu unorthographisches Leben. Eines Tages aber beschloß eine kleine Zeile Blindtext, ihr Name war Lorem Ipsum, hinaus zu gehen in die weite Grammatik.

## 02 | TYPOGRAFIE

Ein markantes Gestaltungselement ist der Einsatz der Typografie. Die Schriften sind aufeinander abgestimmt. In allen professionell gestalteten Print- und Onlinemedien wird die Schrift Remora Sans W1 in Kombination mit der Questa für längere Fließtexte verwendet. Im Office-Bereich kommt die Calibri zum Einsatz.

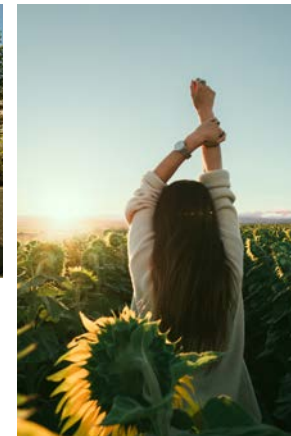


**Remora Sans** | Sehr gut ausgebaute Schrift von Nick Cooke aus dem Jahr 2017. Modern, unaufgeregt klar und dennoch eine Anspielung an den „Schwung“ des Sankt Wendeler Landes mit Mittelgebirge und Wasser. Die ungewöhnlichen und dezent platzierten Bögen verweisen auf das „gewendelte“ W.



- › Die Schriften lassen sich über die Adobe Creativ Cloud einfach aktivieren und auch für Web-Anwendungen nutzen.
- › In allen Office-Anwendungen und Geschäftsdrucksachen des Landkreises Sankt Wendel wird die System-Schrift Calibri eingesetzt. In der Regel ist die Schrift auf jedem Rechner bereits vorinstalliert. Im Zweifel fragen Sie Ihre Systemadministration.

**don't:**  
Mittagssonne und zu „alltäglich  
inszeniert“



**do:**  
„Feierabend & Morgensonne“  
natürliche Aufnahmen  
Emotionalität transportieren

## 02 | BILDSPRACHE

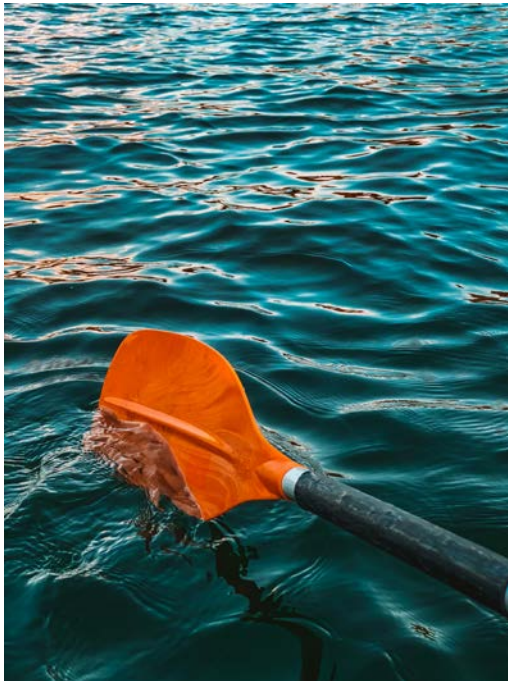
Locker, sympathisch, authentisch – möglichst kein Stockmaterial! – Mensch im Vordergrund, professionell, ungewöhnliche Perspektiven, kurze Schärfen, Details, Close-Ups. Das Bildmotiv orientiert sich grundsätzlich am Thema. Motive werden je nach Themen aus der Region oder aus dem Landkreis ausgewählt.



**Bild-, Persönlichkeits- und  
Nutzungsrechte sind zu beachten.**



## SYMBOLBILDER





## **STIMMUNGSBILDER**

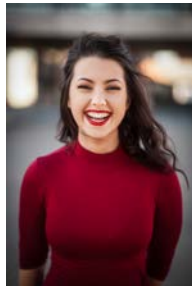
kurze Schärfe, ruhige und  
neutrale Bildanteile  
können z. B. als  
„Hinterleger“ für  
Text dienen

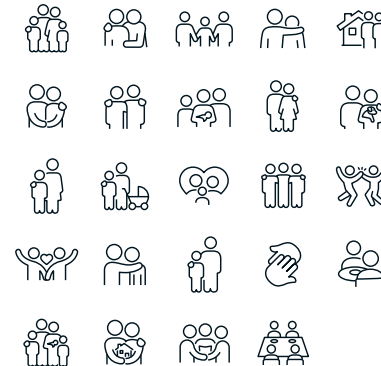




## PEOPLE

„nah ran“  
aktiv als Gruppe, Paare



**Wasser****Restaurants****Sport (Medizin)****Essen****Camping****Wandern****Familie****02 | PIKTOGRAMME**

In einzelnen Medien können Piktogramme eingesetzt werden, um Inhalte und Themen zu verdeutlichen oder zu illustrieren. Die Piktogrammbibliothek kann je nach Einsatz und Bedarf erweitert werden.

# 03

# LANDKREIS

# GESTALTUNGSGRUNDLAGEN

DIN-Formate, Logogrößen.....	21
Plakate.....	22
Power Point .....	23
Seitengestaltung A4 .....	24
Seitengestaltung DIN lang .....	25
Schriftgrößen, Sprachen .....	26
Papierempfehlung .....	27

<b>ANWENDUNGSBEISPIELE</b>	
Anzeigen .....	28
Fahrzeuge.....	29
Linienbusse .....	30
Infomappen, Notizblöcke .....	31
Roll-up, Messestand.....	32
Roll-up-Kombination mit Wappen .....	32
Roll-ups Ämter .....	33
Fahnen.....	35
Beschilderung .....	37
Glückwunschkarten.....	38
Mitarbeiterkleidung.....	39





Beispiele für Standardtitel/Plakate



### 03 | DIN-FORMATE, LOGOGRÖSSEN

Auf Broschürenentiteln wird das Logo für die optimierte Wiedererkennung auf einer weißen Fläche platziert. Die daran anschließende Farbfläche bietet Platz für Titel, Untertitel sowie Ämterangabe. Die Größe des Farblabels und des Logos ist aus den jeweiligen Gestaltungsvorlagen zu entnehmen. In handlichen DIN-Formaten von A3 bis A5 stehen die Label auf einer gemeinsamen Grundlinie (Abstand unterer Rand 16mm).



Die Positionierung der Logo-eps-Datei in 100 % ist optimiert für den Einsatz in A4-Unterlagen



Aufbau analog Broschürenittel:  
hohe Wiedererkennung



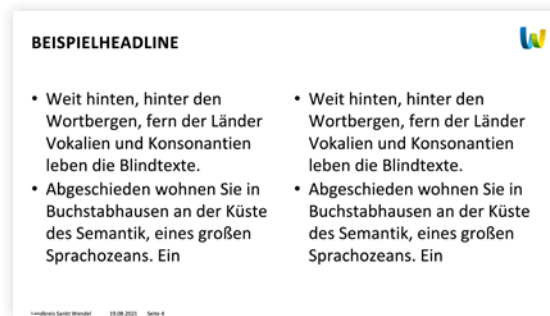
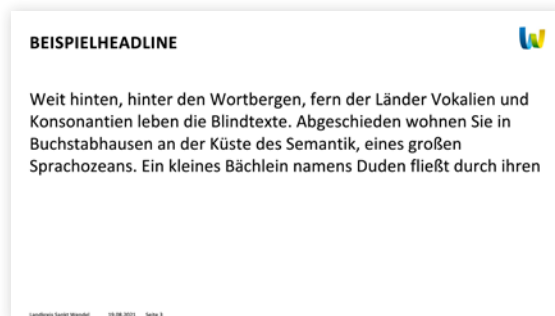
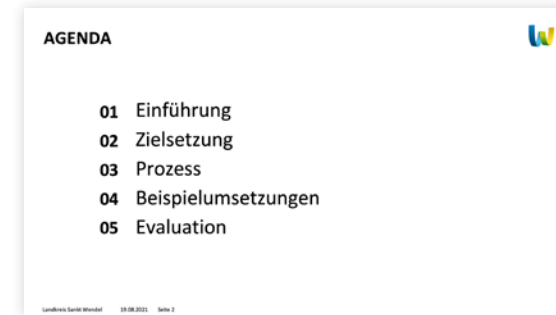
Größerer Farbbereich für längere  
Textinhalte sowie Platzierung einer  
Logo-Leiste



Wenig Text

### 03 | PLAKATE

Je nach Contentmenge bietet das grafische System verschiedene Möglichkeiten für die Plakatgestaltung. Grundsätzlich sollte das Plakat über ein prägnantes Fotomotiv wirken.



Variante für den Tourismusbereich

## 03 | POWER POINT

Für Präsentationen wird eine einheitliche Vorlage verwendet. Es stehen verschiedene Folien im Folienmaster zur individuellen Verwendung bereit.



- › Bitte nur noch diese Vorlage verwenden.
- › Alte Präsentationsinhalte möglichst in die neue Vorlage überführen.
- › Die Vorlage wird über das Presseamt verteilt





Zitate als Textverdränger lockern die Seiten auf

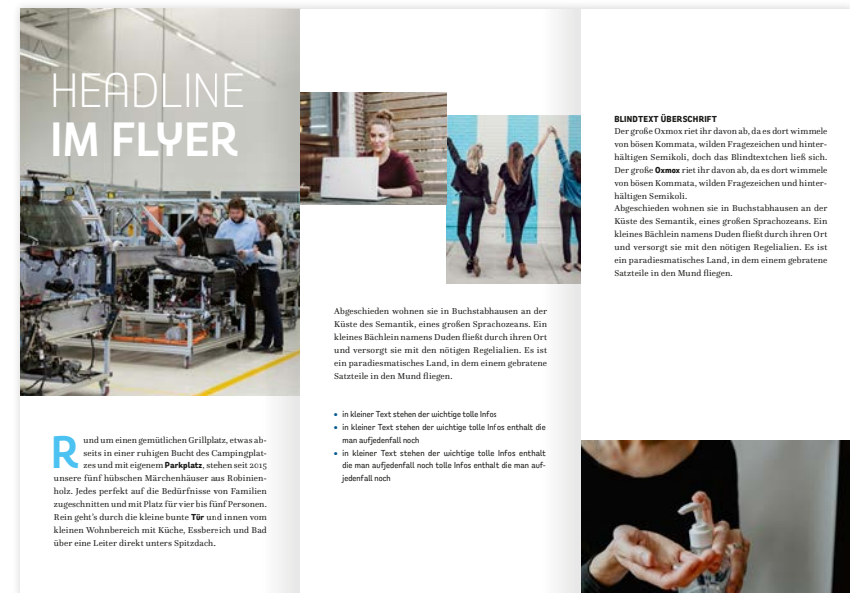


### 03 | SEITENGESTALTUNG DIN A4

Broschüren zeichnen sich durch thematisch großzügige Bilder und durch den gezielten Einsatz von Weißraum aus. Das zugrunde liegende Raster bildet die Basis für eine variantenreiche, spannende Gestaltung.

- Es stehen InDesign-Templates für den professionellen Einsatz zur Verfügung





### 03 | SEITENGESTALTUNG DIN LANG

Das für Faltblätter klassische Format basiert auf denselben grafischen Grundlagen wie die DIN-A4-Broschüren. Das dahinter liegende Raster ist dem Format entsprechend angepasst.



› Es stehen InDesign-Templates für den professionellen Einsatz zur Verfügung

# WELL NESS

unter freiem  
Himmel

## HEADLINES

Remora Sans, Demi und Light, Versalien  
Größe: 50pt – 170pt (abhängig vom Format)  
auf Fotos und Farbflächen in Weiß  
auf Weiß in Schwarz

**W**eit hinten, hinter den Wortbergen, fern der Länder Vokalien und Konsonantien leben die Blindtexte. Abgeschieden wohnen sie in Buchstabenhäusern an der Küste des Semantik, eines großen Sprachozeans. In dem einem gebratene Satzteile in den Mund fliegen. Nicht einmal von der allmächtigen Interpunktion werden die Blindtexte beherrscht – ein geradezu unorthogonales Leben.

## INITIALEN

Remora Sans, Demi, Versal  
Größe: über drei Zeilen  
Farbe: Bereichsfarbe / Thema

## FLIESSTEXT

Questa Regular  
Größe: 9pt (13pt Zeilenabstand)  
Farbe: Schwarz

große Oxmox riet ihr davon ab, da es dort wimmelte von bösen Kommata, wilden Fragezeichen und hinterhältigen Semikoli.

## BLINDTEXT ÜBERSCHRIFT

Es packte seine sieben Versalien, schob sich sein Initial in den Gürtel und machte sich auf den Weg. Als es die ersten Hügel des Kursivgebirges erklommen hatte, warf es einen letzten Blick zurück auf die Skyline

## ZWISCHENHEADLINES IM FLIESSTEXT

Remora Sans, Bold, Versalien  
DIN A4 / lang: 9pt  
Farbe: Schwarz

Abgeschieden wohnen sie in Buchstabenhäusern an der Küste des Semantik, eines großen Sprachozeans. Ein kleines Bächlein namens Duden fließt durch ihren Ort und versorgt sie mit dem

- in kleiner Text stehen der wichtige tolle Infos
- in kleiner Text stehen der wichtige tolle Infos man auf jedenfall noch
- in kleiner Text stehen der wichtige tolle Infos die man auf jedenfall noch tolle Infos enthält jedenfall noch

1 Wanderer unterwegs auf dem Weg-Xy  
2 Aussicht von Standort Xy der Mountainbiketour

## EINLAUFTEXTE

Remora Sans Medium  
DIN A4 / lang: 24pt (27pt Zeilenabstand)  
Farbe: entsprechend des Themas/Rubrik

## AUFZÄHLUNGEN

Remora Sans Medium  
DIN lang: 9pt (13pt Zeilenabstand)  
Farbe: Schwarz  
Bullet-Zeichen: Farbe entsprechend des Themas/Rubrik

## BILDUNTERSCHRIFTEN

Remora Sans Medium  
DIN lang: 8pt (10pt Zeilenabstand)  
Farbe: Schwarz

## 03 | SCHRIFTGRÖSSEN, SPRACHEN

Für klassische DIN Formate sind eine Reihe von Schriftgrößen und -schnitten definiert worden und werden als Empfehlung angesehen.

Je nach Thema, Länge und Art des jeweiligen Mediums dürfen diese in angemessenem Rahmen angepasst werden.



› Innerhalb der InDesign-Templates für den Profi-Einsatz, sind Stilvorlagen hinterlegt.

in den Mund fliegen. Nicht einmal von der allmächtigen Interpunktion werden die Blindtexte beherrscht – ein geradezu unorthogonales Leben.

*Niederländisch Weit hinten, hinter den Wortbergen, fern der Länder Vokalien und Konsonantien leben die Blindtexte. Abgeschieden wohnen sie in Buchstabenhäusern an der Küste des Semantik, eines großen Sprachozeans. In dem einem gebratene Satzteile in den*

## FREMDSPRACHEN

Format für Fließtexte.  
Abweichung:  
1. Fremdsprache: WND grau  
2. Fremdsprache: WND grau, Italic

MATERIAL	PRINTMEDIEN	FORMAT	GRAMMATUR-EMPFEHLUNGEN
<b>IGEPA Circle Offset Premium White</b> (Hochweiß)	Briefbogen	DIN A4	90 g/qm
	Visitenkarten	55 x 85 mm	300 g/qm
	Einladungskarten	DIN lang	300 g/qm
	Postkarten	A6	300 oder 350 g/qm
	Blöcke	DIN A4 / A5	100 g/qm
	Flyer*	DIN lang	160 g/qm
	Broschüren*	DIN A4	Umschlag; 250 oder 300 g/qm   Inhalt 120 oder 140 g/qm
	Poster / Plakate		bis A3 100 g/qm   ab A2 120 g/qm
	Umschläge	DIN C4 / DIN lang	lt. Angaben IGEPA Circle Offset Premium White (Hochweiß)
	Zeugnisse	A4	200 g/qm
	Urkunden	DIN A3 / A4	250 g/qm
*Grammaturn abhängig von Umfang und Einsatz des Mediums			

Hersteller-Infos  
(Stand 09.2021)

**Eigenschaften** Hochwertige Anmutung, sehr hohe Weiße, FSC®-zertifiziert und ausgezeichnet mit dem Blauen Umweltengel und EU Ecolabel, 80 – 160 g/qm, Laser-, Inkjet- und Preprint geeignet.

**Vorteile** Breites Grammaturspektrum

**Nutzen** Beitrag zum Umweltschutz, beste Druck- und Weiterverarbeitungseigenschaften

**Anwendungen** Zeitungsbeileger, Wurfsendungen, Umweltberichte, Schreibtischunterlagen, Prospekte, Programmhefte, Preislisten, Postwurfsendungen, Mailings, Kataloge, Hefte, Flyer, Broschüren, Blöcke, Beileger, Beihefter, Bedienungsanleitungen, Anzeigenblätter

**Besonderheit** 80g/qm bis 350g/qm für Trockentoner-Verfahren geeignet- Alle Angaben zu den Digitaldruck-Verfahren sind Empfehlungen und ausdrücklich keine Garantien. Bitte beachten Sie die Anforderungen der Digitaldruckmaschinenhersteller und deren Spezifikationen zur Verwendung und Eignung der Bedruckmaterialien

### 03 | PAPIEREMPFEHLUNG

Für verschiedene Printmedien ist es ratsam eine passende Sorte und Grammtur zu wählen. Oben genannt sind einige Empfehlungen die bei Druckanfragen berücksichtigt werden sollten.

#### 1

Besonders ausschlaggebend für die Materialauswahl sind der Umweltschutzaspekt durch mehrfache Zertifizierung sowie ein großer Umfang an verschiedenen Grammaturn für diverse Einsatzgebiete.

# SAAR-LOR-LUX

## MEIN WIRTSCHAFTSRAUM, MEINE NEUEN NACHBARN

Ein kleines Bächlein namens Duden fließt durch  
ihren Ort und versorgt sie mit den nötigen  
Regelungen. Es ist ein paradiesmatisches Land, in  
dem einem gebräutete...






### STARTUP FRÜHSTÜCK

Ein kleines Bächlein namens Duden fließt durch  
ihren Ort und versorgt sie mit den nötigen  
Regelungen. Es ist ein paradiesmatisches Land,  
in dem einem gebräutete...

18.8.21 | 9:30

[www.landkreis-st-wendel.de/wirtschaft](http://www.landkreis-st-wendel.de/wirtschaft)

Anzeige Landkreis



## KARRIERE JETZT

Der Landkreis Sankt Wendel sucht für das Amt  
für Geoinformation und Kataster zum nächst-  
möglichen Zeitpunkt eine/einen

### Dipl.-Ing. (m/w/d) Vermessungswesen


**Aufgabengebiet**

- Übernahme von Fortführungsvermessungen mittleren und schwierigen Grades in technischer und rechtlicher Hinsicht (Teilungs-, Grenz- und Gebäudevermessungen)
- Selbstständige Berichtigung von Fehlern im Katasternachweis, Klärung von widersprüchlichen Aufnahmeelementen
- Flächenberechnungen der neuen Flurstücke, Vorbereitung von Gebührenbescheiden
- Homogenisierung der geometrischen Daten sowie fachliche Bewertung und Interpretation der Ergebnisse
- Koordinatenermittlung von Aufnahme-, Grenz- und Gebäudepunkten zur Fortführung von ALKIS nach Bedarf
- Mitwirkung bei der Ausbildung der vermessungstechnischen Nachwuchskräfte

Bitte bewerben Sie sich bis zum **12.08.2021** über unser Online-Formular auf [www.lkwend.de](http://www.lkwend.de). Dort geben Sie Ihre persönlichen Daten ein und übermitteln uns Ihre Dateien mit den Bewerbungsunterlagen.

[www.landkreis-st-wendel.de/karriere](http://www.landkreis-st-wendel.de/karriere)

Anzeige Stellen



## KARRIERE JETZT

Der Landkreis Sankt Wendel sucht für das Amt  
für Geoinformation und Kataster zum nächst-  
möglichen Zeitpunkt eine/einen

### Dipl.-Ing. (m/w/d) Vermessungswesen

**Aufgabengebiet**

- Übernahme von Fortführungsvermessungen mittleren und schwierigen Grades in technischer und rechtlicher Hinsicht (Teilungs-, Grenz- und Gebäudevermessungen)
- Selbstständige Berichtigung von Fehlern im Katasternachweis, Klärung von widersprüchlichen Aufnahmeelementen
- Flächenberechnungen der neuen Flurstücke, Vorbereitung von Gebührenbescheiden
- Homogenisierung der geometrischen Daten sowie fachliche Bewertung und Interpretation der Ergebnisse
- Koordinatenermittlung von Aufnahme-, Grenz- und Gebäudepunkten zur Fortführung von ALKIS nach Bedarf
- Mitwirkung bei der Ausbildung der vermessungstechnischen Nachwuchskräfte

Bitte bewerben Sie sich bis zum **12.08.2021** über unser Online-Formular auf [www.lkwend.de](http://www.lkwend.de). Dort geben Sie Ihre persönlichen Daten ein und übermitteln uns Ihre Dateien mit den Bewerbungsunterlagen.

[www.landkreis-st-wendel.de/karriere](http://www.landkreis-st-wendel.de/karriere)

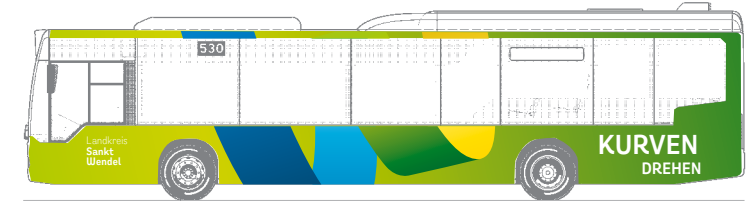
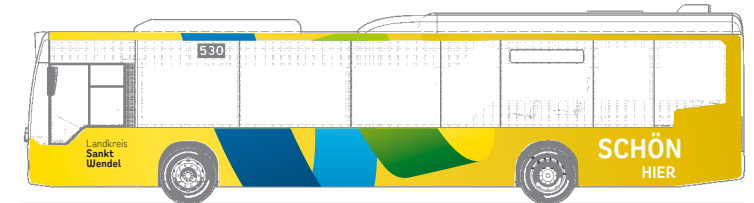
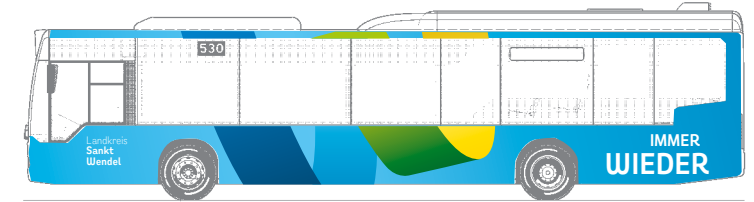
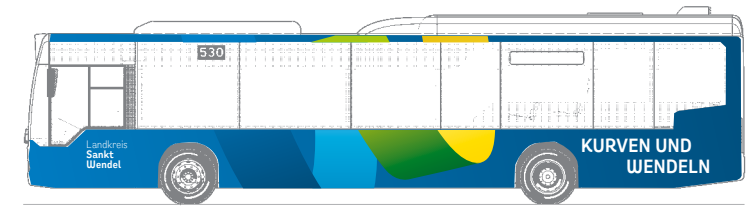
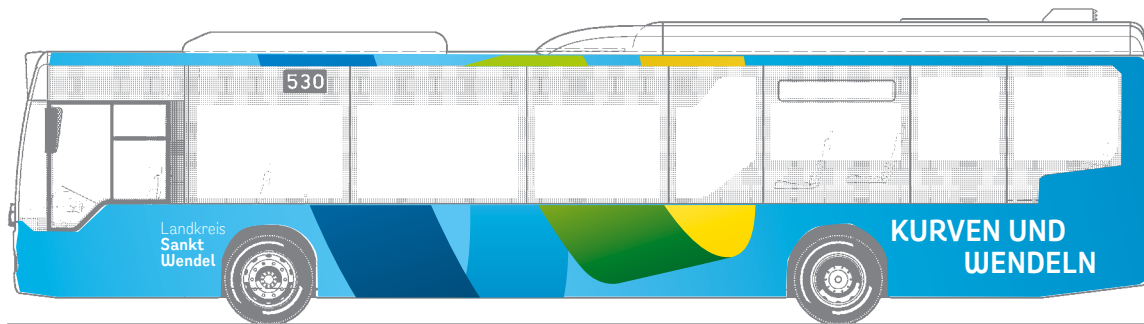
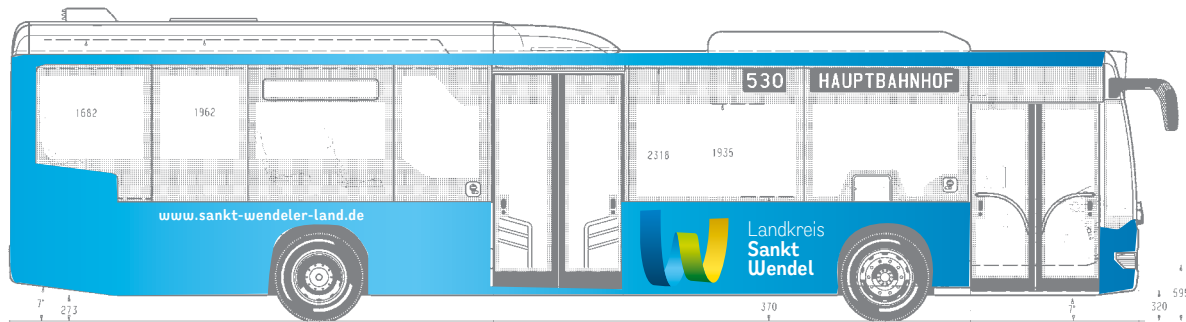
Anzeige Stellen s/w



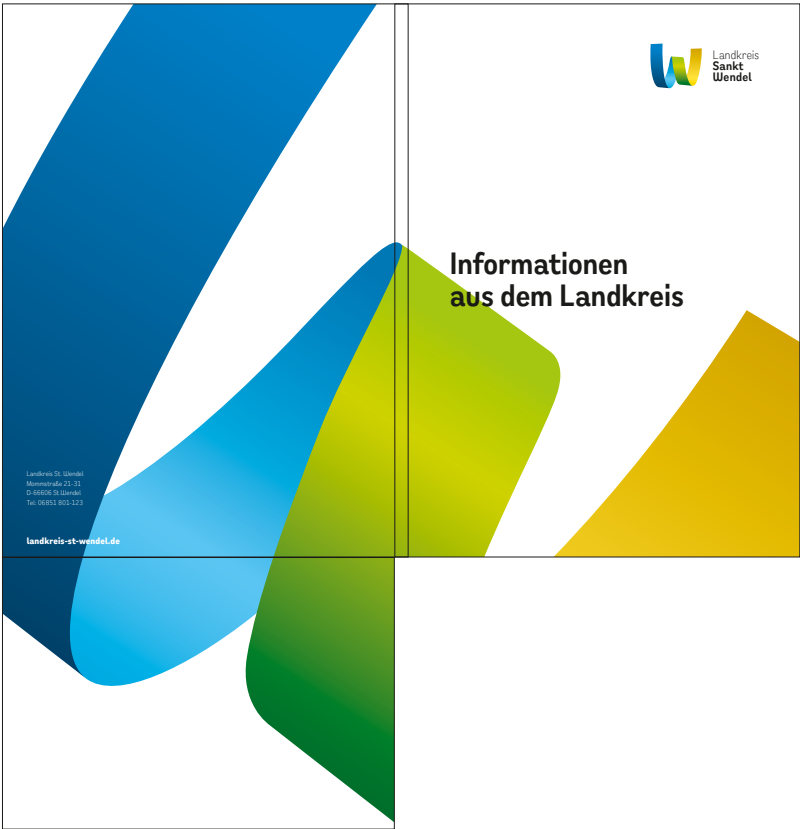
eigene „Flotte“



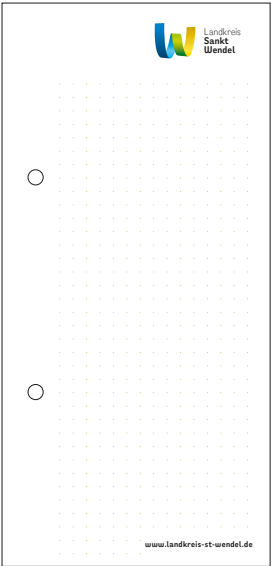
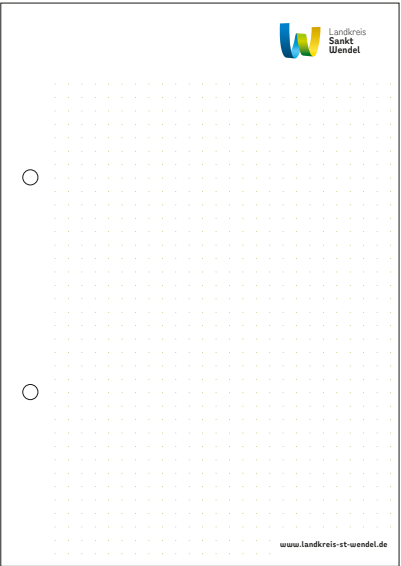
Das Signet lässt sich im öffentlichen Raum vielfältig kommunizieren.







03 | INFOMAPPEN, NOTIZBLÖCKE



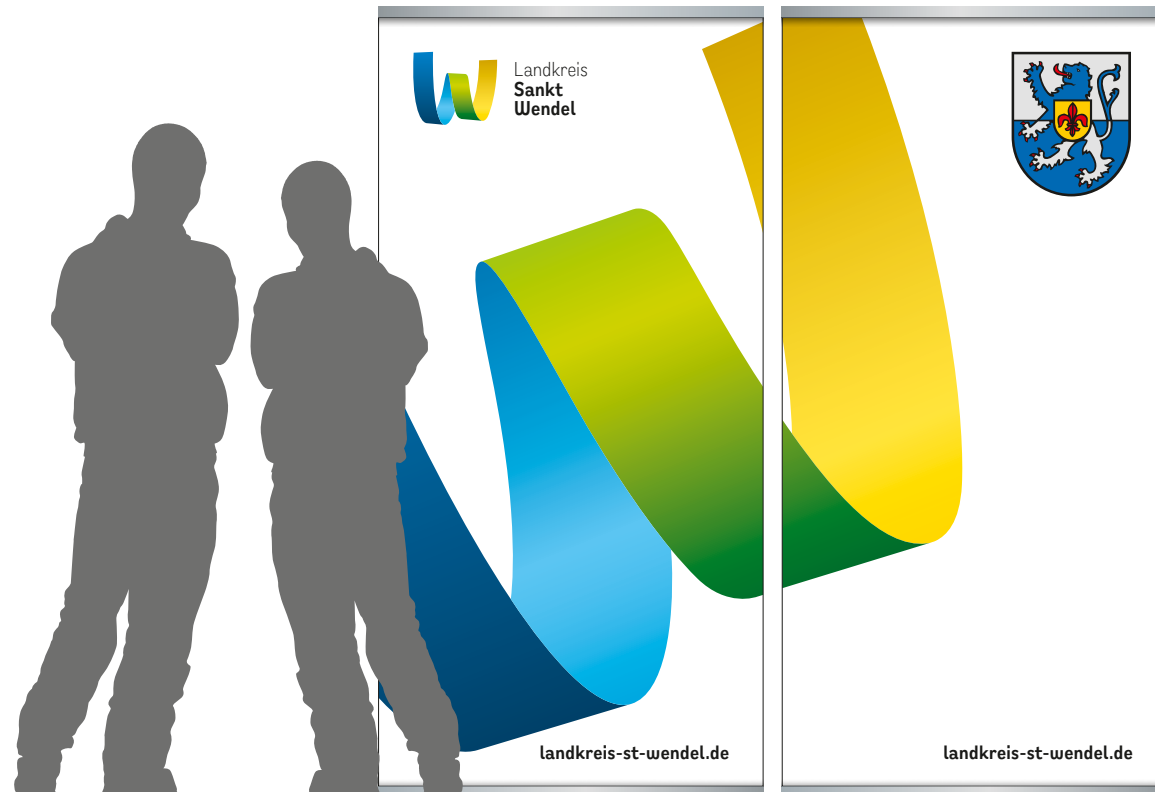


### 03 | ROLL-UP, MESSESTAND

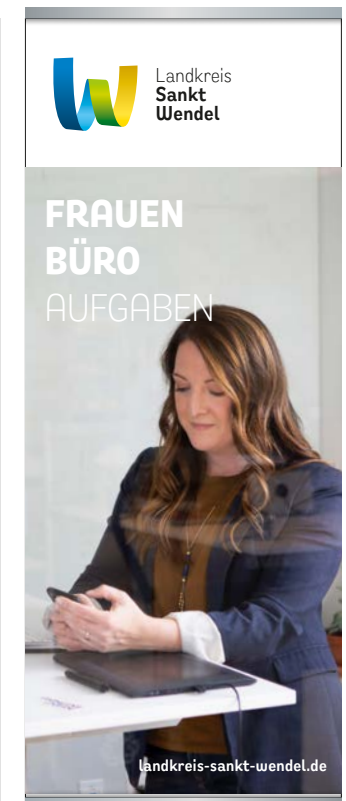
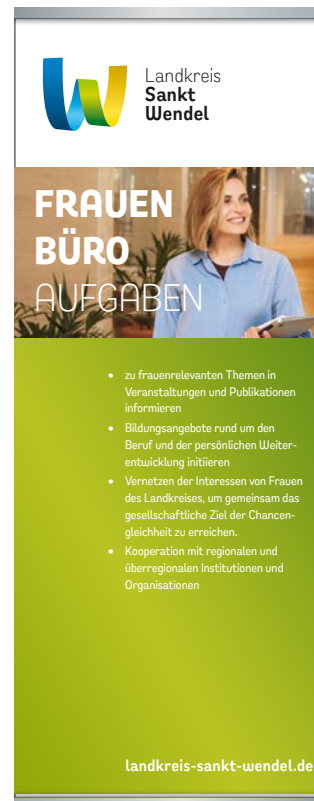
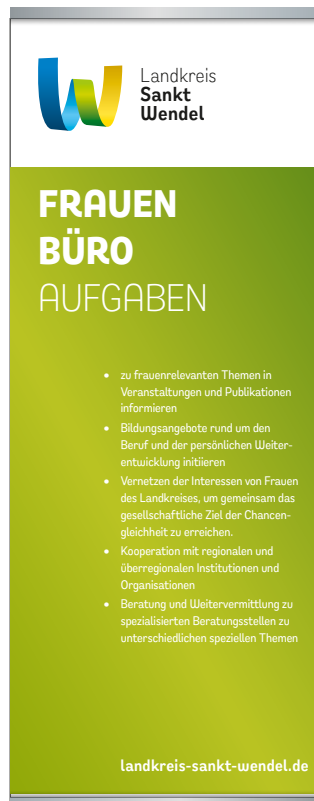
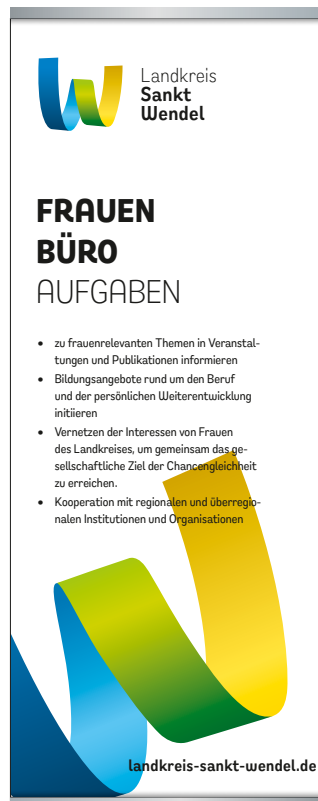
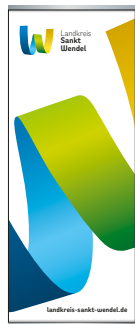


Moderationskarten A5



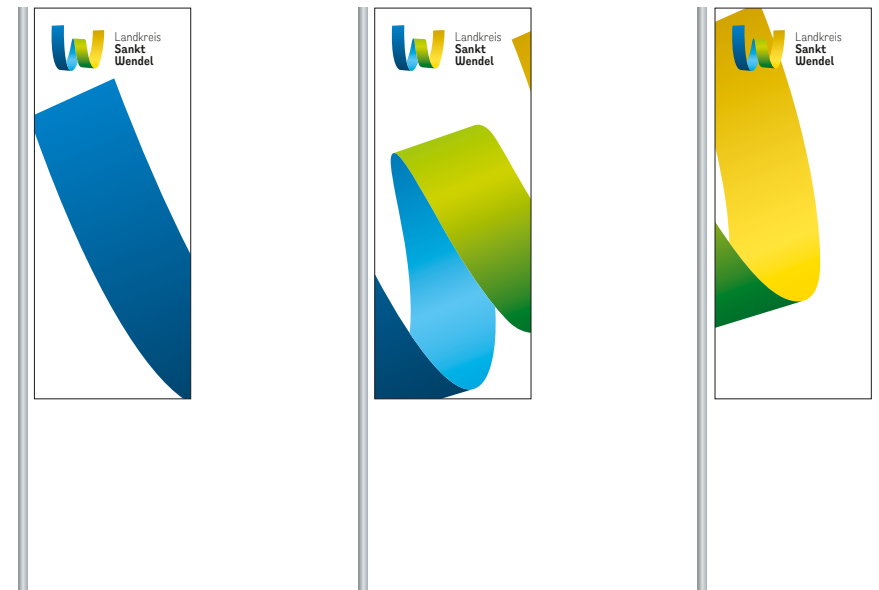


Für offizielle Anlässe kann das Roll-up mit einem zweiten Wappen-Modul kombiniert werden.

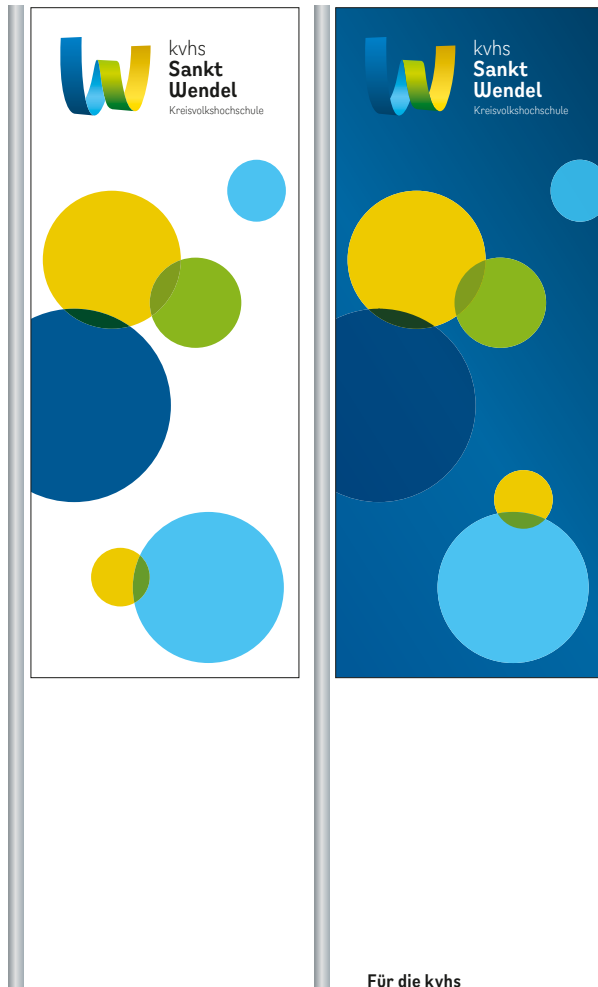



### 03 | ROLL-UPS ÄMTER

Bei der Umsetzung von Roll-ups werden für unterschiedliche Aussagen und/oder Textmengen verschiedene Templates vorgehalten. Das Farbe-zu-Bild-Verhältnis variiert dabei.



... funktionieren auch auf Distanz






Landkreis  
Sankt  
Wendel

# 25

- Kämmerei
- Rechnungsprüfungsamt
- Landrat
- Hauptamt
- Personalamt
- Presse- und Öffentlichkeitsarbeit
- Kreisjugendamt
- Sitzungssäle
- Poststelle
- Servicebüro
- Sitzungssäle




## 1. Obergeschoss

- ← Presse- und
- Öffentlichkeitsarbeit
- ← Kreisjugendamt




Landkreis  
Sankt  
Wendel

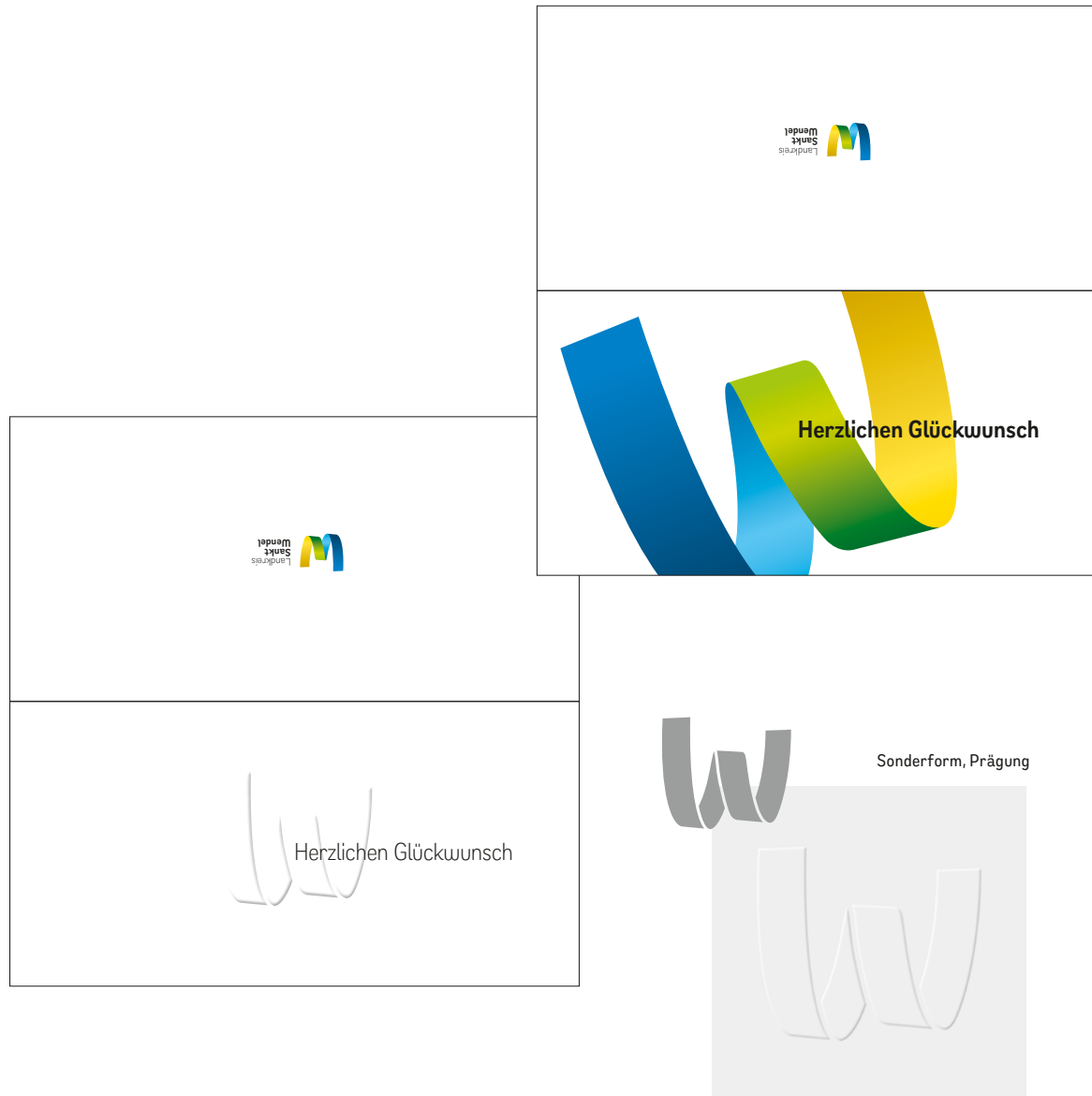
**Leonore Langname**  
Rechnungsprüfungsamt



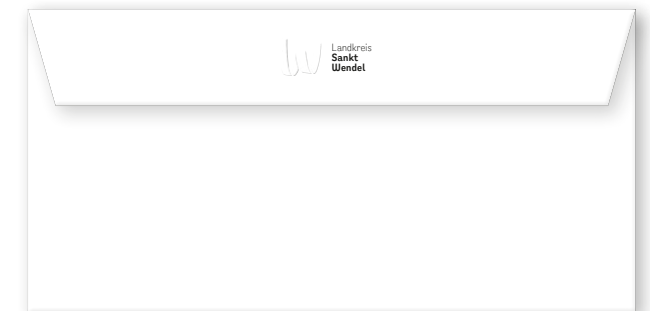
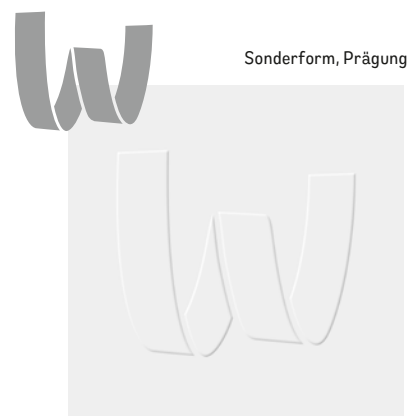
Landkreis  
Sankt  
Wendel



- 03**  
Kämmerei  
Rechnungsprüfungsamt
- 02**  
Landrat  
Hauptamt  
Personalamt  
Rechtsamt
- 01**  
Presse- und Öffentlichkeitsarbeit  
Kreisjugendamt
- EG**
  - ↑ Sitzungssäle
  - ← Hauptamt/Beschaffung
  - ✎ Servicebüro
  - Poststelle
  - Kreisjugendamt
  - ← Toiletten
- UG**
  - ✎ Kantine
  - ✎ Kreisjugendamt
  - IT-Schulungsraum



DIN lang Querformat,  
Falz an der Längsseite



passende Umschläge



Beispiel Bestickung, Hemd/Bluse

# 04

## TOURISTISCHE UND WERBLICHE ANSPRACHE

Umgang mit dem Logo .....	41
Titelgestaltung .....	42
Seitengestaltung 210x210 .....	44
Typografie, Wording .....	45

<b>ANWENDUNGSBEISPIELE</b>	
Web .....	46
Mitarbeiterkleidung .....	47
Merch .....	48
Seitengestaltung Tourismus-Angebote .....	50
Roll-up, Messestand .....	51
Fahnen .....	52
Reisebus .....	54
Anzeigen .....	55





Fest definiertes Absender-Logo für den Einsatz auf Briefbögen, Visitenkarten etc.

## 04 | UMGANG MIT DEM LOGO

Für die touristische und werbliche Ansprache werden Logo-Einsatz und Corporate Design-Grundlagen noch etwas freier interpretiert. Das klassische Logo kann auf plakativen Medien in seine Bestandteile (Signet und Schriftzug) zerlegt werden, die sich ineinander verschränken. So wirkt das Zeichen noch moderner und passt sich – je nach Untergrund – der Gestaltung an. Die Fernwirkung und Wiedererkennung wird gleichzeitig erhöht.



- › Freie, werbliche Variante für mehr Ausdruck
- › Die Absender-Kennung (mit/ohne Unterzeile) kann je nach Einsatzort rechts oder links vom Signet platziert werden.
- › Die Proportionen untereinander sind nicht festgelegt, wobei das Signet jedoch immer den wesentlichen Akzent setzt.





## 04 | TITELGESTALTUNG

Broschürentitel im Tourismusbereich wirken durch das Vollbild und einen möglichst „knackigen“ Drei-Zeiler besonders einladend. Für die Schrift- und Logoproportionen gibt es Vorlagen.







## 04 | SEITENGESTALTUNG 210x210

Das Raster lässt sich auch auf quadratische Formate gut anwenden. Es eignet sich für Bildstrecken ebenso wie für längere Lesetexte.



- › Abgerundete Ecken werden dezent und bewusst eingesetzt
- › Infokästen greifen Rundungen ebenfalls auf, in Anlehnung an die Logoform



Für Profi-Anwendungen im  
Tourismus-Bereich: ergänzen-  
de Handschrift lockert die  
Gestaltung auf

# Gondess

*Buchstabhausen an der  
Küste der Semantik, eines  
großen Sprachozeans.*

## 04 | TYPOGRAFIE, WORDING

Noch mehr Schwung kommt ins Design durch den  
gezielten Einsatz der „Handschrift“ Gondess.  
Die Ansprache ist aktivierend und wird gestalterisch  
über den 3-zeiligen Satz mit teils ungewöhnlichen  
Wort-Trennungen unterstützt.

ER  
HO  
LUNG

IM SANKT  
WENDELER  
LAND

LOS  
WAN  
DERN

IM SANKT  
WENDELER  
LAND

KULI  
NAR  
ISCH

IM SANKT  
WENDELER  
LAND



Für Titel und Headlines:  
ungewöhnliche Trennung  
und aktivierendes Wording



Studie für die touristische Website

## 04 | WEB

„Gelerntes“ Erscheinungsbild auch für die digitalen Anwendungen.










Aufkleber Pkw für  
BürgerInnen/Gäste






„Fanartikel“ kommen selbstbewusst auch mal ohne Absenderkennung neben dem Signet aus.






## »NATUR PUR« – WANDERTAGE

In herrlicher Ainslände im Naturpark Saar-Hunsrück be-  
grüßt Sie das Hufgut Imbsach. Sie wohnen mit der Natur  
als Kulisse im historischen Ambiente und finden den direkten  
Einstieg in den Offiziellgräf. Nach ihrer Wandern und  
nach wunderbaren Einblicken in die Natur des nördli-  
chen Saarländes genießen Sie unsere ehrliche, regional  
le Küche – mit Produkten direkt aus der Natur – dem so  
schmeckt unsere Heimat!



**LEISTUNGEN** Zwei Übernachtungen mit beheiztem Landfrüh-  
stück i. d. 188-ge. Meis mit unserm hinführenden  
Güterkars und 7 Tigen von unserem Team. Naturkonditi-  
onierung durch den Landhofpark Imbsach.  
Güterkars Angebot: Verleihen von Pferde- und  
für Groggen sehr geeignet.  
Nur wenige Minuten vom Freizeitsort Bad Salzig entfernt.

**PREIS 118,- € (2 p.) 138,- € (2 p.)**  
Das Angebot ist ganzjährig buchbar.



**VERANSTALTEN**  
Landhofpark GmbH Hufgut Imbsach  
Imbsach 1 66636 Tholey-Tholey | T 493 683 859370  
[info@hofgut-imbsach.de](mailto:info@hofgut-imbsach.de) | [www.hofgut-imbsach.de](http://www.hofgut-imbsach.de)

## ANGEL'S - WENDELINUS WANDERWOCHENENDE

Historischer Charme im Angel's - das hotel am fruchtmarkt, inmitten der Altstadt von St. Wendel, mit unserem Restaurant, der etwas eigenwilligen + Luise, 55 Zimmer und Suiten - teilweise mit Balkon - laden zum Verweilen ein. Alle sind individuell eingerichtet, vollklimatisiert und verfügen über freies WLAN und Sky TV.

**LESTUNGEN** Zwei Überwachungen inklusive Frühstück im 20-Mann-Innenhof Dietz Gruppe (Biergarten).  
Wunderkammer (Freie Nutzung von Samen und Tieren!)  
Lehrschaukel mit drei Fingern  
Kochkurs (Vollkornbrot)  
Optional buchbare Zusatzleistungen: Zerstosser, Zimmerpflanzen auf Anfrage (Gerne erreichen wir unser Zielgebiet auf Befrage).

**PREISE** 126,- € (2 p.p.) | 185,- € (2 p.p.).  
Der Preis ist je angegebener Bucher.

**VERANSTALTER**  
Röper's - das hotel GmbH  
Rieschstrasse 7, 9  
66558 St. Wendel  
T +49 662 9990011 F +49 662 9990012  
[reisen-varianten@angelst-dachstedt.de](mailto:reisen-varianten@angelst-dachstedt.de)  
[www.angelst-dachstedt.de](http://www.angelst-dachstedt.de)



1/2-Seite Angebote



**INSEKTENREIFERLEBNISFÜHRUNG**

**DER FÜRST VOM DOLLBERG -  
(FAST) DIE GANZE WAHRHEIT**

Es gibt ihn also doch – den letzten Zingwi, weil, was sich vor 2.000 Jahren im keltischen Ringwall Otzenhausen zugetragen hat. Theresia, eine fiktive Person, erzählt auf der inszenierten Reifereisführung an acht Stationen die Geschichte der keltischen Welt und berichtet von seinen Reiserouten rund um die keltische Befestigungsanlage, schmeckt unsere Heimat!



**FÜR KINDER**

**SPIELPÄDAGOGISCHE  
REIFEREISFÜHRUNG**

Die Teilnehmer begeben sich auf eine Zeitreise zu den Kelten. Es treffen sich Mediamaker und Treiber auf der Festung. Stammesführer werden gewählt, den Eltern Opfer gebracht und von Barden Lobeshymnen auf der Stamm gedichtet. Zum Schluss messen die beiden Stämme ihre Kräfte bei Wurfläufen.



**DREIER 2 Stunden**

**PREISE 15,- € (Gr. 1) • 11,- € (5-12 Personen) 14,- € (13-16 Personen) 18,- € (17-30 Personen) 22,- €**

**VERANSTALTET**  
Touristik Info Neumünster | Triener Str. 5  
66520 Neumünster | T +49 6873 6650  
touristik@neumuenster.de | [www.neumuenster.de](http://www.neumuenster.de)



**DREIER 4 Stunden**, ab Sonntag für Kinder von 7-20 Jahren

**PREISE 15,- € (Gr. 1) • 1,- € Materialentschädigung pro Person inkl. Eintritt ins Keltendorf max. 10 Teilnehmer**

**VERANSTALTET**  
Touristik Info Neumünster | Triener Str. 5  
66520 Neumünster | T +49 6873 6650  
touristik@neumuenster.de | [www.neumuenster.de](http://www.neumuenster.de)

## ANGEL'S – WENDELINUS WANDERWOCHENENDE

Historischer Charme im Angel's - das hotel am fruchtmarkt, inmitten der Altstadt von St. Wendel, mit unserem Restaurant, der etwas »eigenwilligen« Luise. 55 Zimmer und Suiten - teilweise mit Balkon - laden zum Verweilen ein. Alle sind individuell eingerichtet, vollklimatisiert und ver-

**LEISTUNGEN** Zwei Übernachtungen inklusive Frühstück in 42 Klassen (zusätzlich 100 €/Person-Raumzahl) | Wanderkarte (freie Nutzung von Sauna und Tapidium) | Lehrschränke mit zünftiger Vesper für die Wanderung | Optional buchbare Zusatzleistungen: weitere Zimmerkategorie, 2. Frühstück | *Gehe erwäutelt um unser Angebot auf Anfrage.*

**PREISE** 129,- € 22 p. | 185,- € 22 p. | 229,- € 22 p. Das Angebot ist gültig bis buchbar.

**VERANSTALTER**  
Angel's - das hotel GmbH  
Im Fruchtmarkt 5 - 9  
80605 St. Wendel  
T +49 (0)651 9990001 | F +49 (0)651 9990021  
reservierung@angels-das-hotel.de  
www.angels-das-hotel.de

1/4-Seite



**LEBENSFÜHRUNG**

**ST VOM DOLLE BERG –  
EINE GANZE WAHRHEIT**

„Ich – und der letzte Zeuge, der weiß, was  
jahrelang am Keltischen Ringkulturstätten  
Osterhausen, im Theatermuseum, erleben  
sich: Erlebtaufbauung auf acht Stationen der  
keltischen Welt und berichtet von seinen  
und der keltischen Besessenen, seine  
Freiheit!“



**FÜR KINDER**

**SPIELPÄDAGOGISCHE  
ERLEBNISFÜHRUNG**

Die Teilnehmer begehen sich auf eine Zeitreise zu den Kelt  
Ten. Es treffen sich Mediamaker und Treuerer auf eine  
Fortung. Stammesführer werden gewählt, um die Götter  
Opfer gebracht und von Barden Liebesliedern auf  
Stamm gedichtet. Zum Schluss messen die beiden St  
meine Kräfte bei Wettspielen.

**2,5 Stunden**

€ 14 Personen 98,- € 15-25 Personen 140,- €  
1 Person 98,- € 15-25 Personen 220,- €

**STÄTTEN**

**Info Osterhausen / Theater St. S**  
Osterhausen T +49 071 4602  
info@osterhausen.de | www.osterhausen.de



**DOHER** / Doreen, geeignet für Kinder von 10-12 Jahren

**PREISE** 10,- € (1,- € Materialkosten) pro  
Person, 10,- € (1,- €) bis 10 Personen, 10,- €

**VERANSTÄLTER**

**Stadtkirche Osterhausen / Theater St. S**  
Osterhausen T +49 071 4602  
info@osterhausen.de | www.osterhausen.de

## - WENDELINUS WANDERWOCHENENDE

... harme in Angel's das hotel am fruchtmarkt, inmitten der Altstadt von St. Wendel, mit unserem restaurant, der etwas weigenülligen »Luise. 55 Zimmer und Suiten - teilweise mit balkon - laden zum Verweilen ein. Alle sind individuell eingerichtet, vollklimatisiert und verfügen über freies wlan und Sky TV.

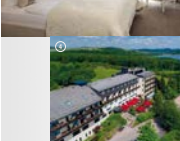
[illegible]

# VOLL TREFFER

**... FÜR GENIESSER**

Iris erstes Bogenportal im Saarland verfügt nicht nur über ein eigenes 3D-Trainingsareal, eine olympische Bogenschießanlage mit modernem Bahnenwandelgelenk und -Korridor für Bogensportveranstaltungen. Lassen auch Sie die Pfeile fliegen und entspannen Sie anschließend bei erstklassigem 4-Sterne-Komfort und kulinarischen Genussmomenten in Ueßingartners Genießerbuben.







**LEISTUNGEN** Drei Übernachtungen mit reichhaltiger Frühstückstafel (zwei Abendessen als Drei-Gänge-Menü oder zum Buffet), die Nutzung unserer 3D-Trainingsanlage mit olympischer Bogenschießanlage FITOUX, 2 Bäder bis zu 70 m² samt Trockenraum, eine Tageskarte für die Schönbühl-Ranger Sportsportarena, eine der aufwendigsten Bogenportalanlagen Deutschlands mit rund 220 3D-Targets, verteilt auf 33 Stationen rund um den Schönbühl (150 Stufenmetern) eine Tageskarte für die Bleiberg Parcours, ein virger Stadt-Parcours von 20 Stationen entlang eines Premiumwanderweges (15 Stufenmetern) kulturelle Entdeckung im Schulmuseum mit Welpipool und Sauna.

**TERMINE** Begleitet nur für Bogen-schützen buchbar (jünglings gültig nach Verfügbarkeit) | ausgenommen Ostern, Weihnachten und Silvester | Angebot auch als „x7 Tage - 6 Übernachtungen“ erhältlich.

**PREISE** 264,- € Classic; 02 p.p. | 343,58,- € Classic-Ez p.p. | Verlangend: 66€ - € Classic; 02 p.p. | 81,- € Classic-Ez p.p. | Weitere Zimmeranfragen auf Anfrage.

**WIRTSCHAFTSREISER Victor Residence-Hotels GmbH | Drusus Allee 84 | 13407 Berlin.**

**BUCHUNGSELEMENTE** Victor's See-hotel Ueßingarten | Beschilderung 12 | 66625 Neuhofen-Baden | T +49 6852 8890 | F +49 6852 2655 | info.mf@victor-hotels.de, www.victors.de

**IM VORTEIL** Wir sind der teuerste Bereich der Saarland Card. Zusätzlich zu unseren eigenen Leistungen erhalten Sie mit der Saarland Card Freizeit Eintritt zu zahlreichen Freizeitaktivitäten sowie Freizeiteintritt mit Bus und Bahn im Saarland.

- 1 Bogenheimhofen
- 2 Münsterstrasse
- 3 Ueßingarten-Bereich
- 4 Das Bogenportalhotel

**ab 264,- € pro Person**

1/1-Seite













**MÄRCHEN  
HÄUSER  
CAMPINGPLATZ  
BOSTALSEE**

**Sankt Wendeler Land**  
Touristik & Freizeit

Voll ausgestattete Mietunterkünfte für Familien

- Ganzjährig buchbar
- Jedes Haus mit eigenem Sanitärbereich
- Spielgeräte direkt am Haus
- Jedes Haus mit individuellem Motiv
- Ideal für Familien mit 2 - 3 Kindern
- Ruhige Bucht des Campingplatzes
- Mit eigener Terrasse und Mobiliar
- Mehr Infos: [camping.bostalsee.de](http://camping.bostalsee.de)

Campingplatz Bostalsee  
Am Campingplatz 1  
66625 Nohfelden-Bosen  
Telefon +49 6851 801-8050  
[campingplatz@bostalsee.de](mailto:campingplatz@bostalsee.de)



**SOMMER  
ANGEBOTE  
WANDERN**

**Sankt Wendeler Land**  
Touristik & Freizeit

**Geführte Wanderung mit  
Blindtext und allem Komfort**

Ein kleines Bächlein namens Duden fließt durch ihren Ort und versorgt sie mit den nötigen Regalien. Es ist ein paradiesmatisches Land, in dem einem gebratene.

ab **85,50 €**  
pro Person

mehr auf:  
[bostalsee.de/sommerangebote](http://bostalsee.de/sommerangebote)

# 05 KONTAKT

Stimmen Sie die Nutzung des Gestaltungsprinzips vor der Realisation in Print- und Onlinemedien bitte mit dem Amt für Presse- und Öffentlichkeitsarbeit ab:

Landkreis Sankt Wendel  
Fatma Hinsberger  
Leiterin Presse- und Öffentlichkeitsarbeit  
T 06851 801-2050  
F 06851 801-2092  
[Presseamt@lkwnd.de](mailto:Presseamt@lkwnd.de)